

# Aquasilver

bouwinstructies

## Ovaal zwembad



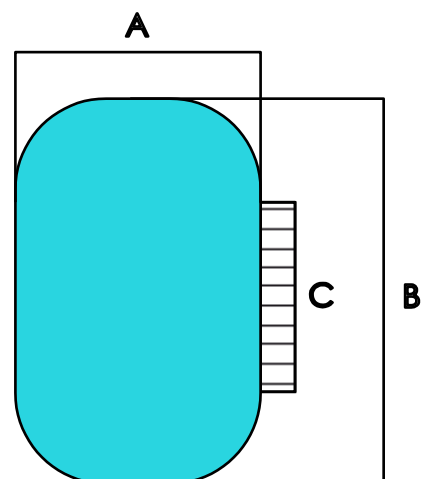
## Vorbereidings werkzaamheden:

let op: de Ovaal zwembaden zijn alleen geschikt voor inbouw!

Bepaal de plaats waar het zwembad moet komen, let op dat het zwembad voldoende zonlicht krijgt voor het opwarmen van het bad.  
Het gat wordt ruimer uitgegraven dan de maat van het zwembad.

**zet lijnen uit** en volg de maten ( in centimeters ) op uit het onderstaand tabel:

Zwembad Maat	A	B	C
450x300	360	490	190
530x320	380	570	250
623x360	420	663	310
700x350	410	740	390
737x360	400	777	410
800x400	460	840	440
916x460	520	956	530
1100x550	610	1140	590



tip: Gebruik eventueel een witte spuitbus om de lijnen te markeren voor het uitgraven.

### Uitgraven diepte van het zwembad, zie onderstaand tabel:

Diepte Zwembad	Zonder Bodemplaat	Betonbodem ca. 20 cm
120 cm	ca. 120 cm	ca. 140 cm
150 cm	ca. 150 cm	ca. 170 cm

Wij adviseren de betonbodem te bewapenen met vlechtijzer ( betonmatten ), gehele bodem voorzien van beton.

## voorbeeld uitgaande van zwembad 800 x 400 x 150cm

Bij het plaatsen van een zwembad adviseren wij een betonnen vloer te storten, deze dient geheel waterpas te zijn en geegaliseerd. Gebruik betonmatten van 8 a 10 mm en laat deze 30 a 50 cm overlappen. De vloerdikte bedraagt 15 a 20 cm, al dan niet met een bodemputje.

Belangrijk is dat de stutmuur verankerd word met de betonvloer, dit kan op verschillende manieren. hier staan 3 voorbeelden.

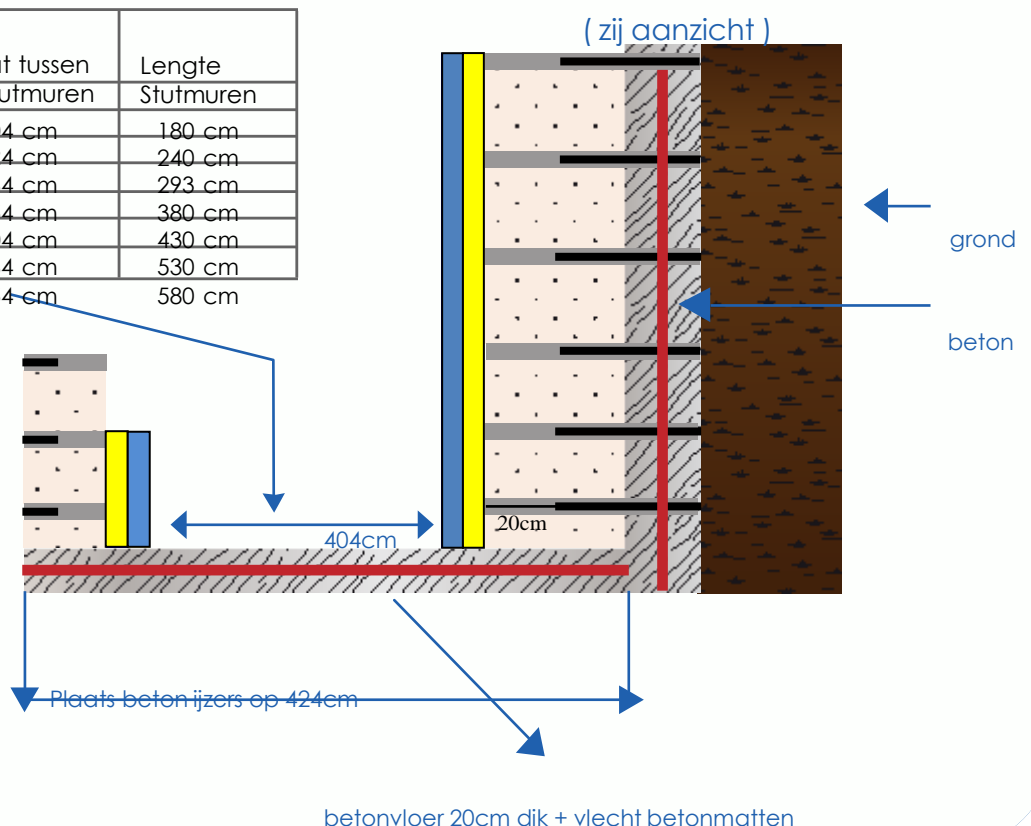
1. plaats vooraf in de betonvloer de bouw ankers, die in de muur ingemetseld worden.
2. of gebruik holle betonstenen of Power S blokken om betonijzer in de betonvloer en steen te plaatsen waarna de stenen worden opgevuld met beton.
3. Plaats de stutmuur en plaats in de muur muurankers waarna achter de muur wordt opgevuld met beton en betonijzer.

Wij gaan van nummer 3 uit.

Gebruik betonstenen van 30x20x10 breed, de stenen worden plat gemetseld de muurdikte is dan 20 cm, metsel muurankers in om later de muur te verankeren in het beton die achter de muur komt. Plaats achter de muur om de 30 cm betonijzer.

Deze worden zijn 160 cm lang en komen 10 cm in de beton. boor hiervoor gaten en plaats betonijzers. Nadat de muur is geplaatst op precies 404 cm en uitgehard zijn, kan achter de muur (tussen ruimte stenen en grond) opgevuld worden met beton. Plaats een plank aan beide zijden van de muur zodat bij het opvullen achter de muur het beton niet wegstroomt.

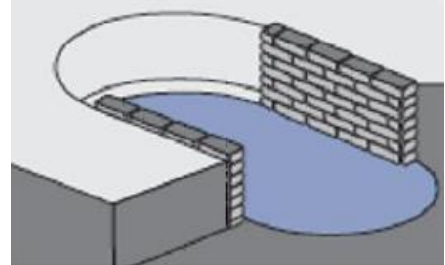
Zwembad Maat	Maat tussen de stutmuren	Lengte Stutmuren
450x300	304 cm	180 cm
530x320	324 cm	240 cm
623x360	364 cm	293 cm
700x350	354 cm	380 cm
800x400	404 cm	430 cm
916x460	464 cm	530 cm
1100x550	554 cm	580 cm



# Aquasilver

Het is belangrijk dat de muren precies volgens tabel geplaatst worden, en moeten absoluut recht zijn! hoogte van de stutmuur is bij een zwembad van:  
120 cm diep = 115 cm  
150 cm diep = 148 cm.. 2 cm korter i.v.m. plaatsen bovenste profiel.

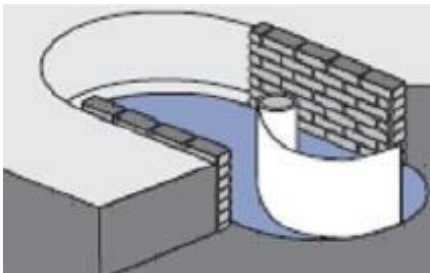
Plaats aan de binnenkant van de muur 2cm isolatie tempex platen of een andere soort gelijke plaat laat 25 mm vrij aan de onderkant van de stutmuur i.v.m plaatsen van bodemprofiel, is tevens voor de bescherming van een staalwand.



## Plaatsen Ovaal Zwembad

Het installeren van het zwembad dient te gebeuren door minimaal 2 personen. voor het uitzetten van de staalwand is het aan te bevelen handschoenen te gebruiken. Let op de staalwand rol zit op spanning!

Plaats op de betonnen bodem het bodemvlies, dit ter voorkoming van beschadiging aan de liner (folie). Leg het vlies in banen tegen elkaar aan en zorg dat er geen overlappingsen zijn. Fixeer de banen met plakband.



Zet de bodem profielen volgens de ovale vorm uit en schuif ze in elkaar. Controleer of de maten van het zwembad breedte x lengte moeten kloppend zijn. Rol de staalwand uit ( zie tekening ) en zet deze direct in de bodem profiel tijdens het uitrollen. Let op dat de uitsparingen voor inlaat en skimmer gaten bovenaan zitten!

De uitsparing van de skimmer zit ca. 200 cm op de rol. bepaal van te voren waar u de skimmer wilt plaatsen. Houdt er rekening mee dat de skimmer wordt geplaatst in de juiste windrichting. ( stroming van het water richting skimmer afzuiging vuil), plaats een aantal boven profielen provisorisch op de staalwand gezet kan worden zodat kiepen kan worden tegengegaan. Zorg dat de staalwand goed in de onderste smalle profiel geplaatst wordt. Het kan zijn dat de onderste smalle profiel iets ingekort moet worden als de staalwanden ( 0,5 mm tussen de wanden ) niet tegen elkaar komen.

*De mogelijkheid bestaat om de staalwand vast te zetten tegen de muur. gebruik hiervoor RVS schroeven om roestvlekken tegen te gaan.*

## Verbinden van de staalwanden met stekprofiel

De afstand van de staalwanden moet ca. 5 mm zijn, gebruik hiervoor de meegeleverde alu.profiel.





## Uitzagen/boren van de gaten voor de skimmer, lampen en inspuuters.

Bij het plaatsen van de grotere skimmer zoals EBS 3500 en 3600, is het nodig om het gesponsd gat groter te maken. Gebruik de afdichting plaat om deze af te tekenen en uit te boren van de gaten en gat voor de skimmer. Gebruik hiervoor een ijzeren decopeerzaag.

Indien er meer inspuuters geplaatst worden aan de overkant van de skimmer moeten hier eveneens gaten voor voorzien worden van de diameter van de inspuiter. Plaats deze ca. 25 a 30 cm van de bovenkant van de staalwand. Het voorgeponst gat naast de skimmer wordt dan niet gebruikt en laat het staal zitten. Het is raadzaam waar gezaagd/geknipt of geboord wordt om de staalwand te behandelen met ijzermolie of zinkspray om roesten tegen te gaan.

Het eerste inbouwdeel van de inspuuters kunnen nu geplaatst worden, zie eveneens afbeelding 2 instructies van inspuuters. De afbouw van de inspuuters komt na de plaatsing van de liner (folie) (plaat met schroefgaten afdekplaat + spuitkogel) Gebruikte gereedschap: Decopeerzaag, zinkschaar of dremel, ijzerboortje. Mogelijkheid bestaat om extra vlies te plaatsen tegen de staalwand dit is optioneel, zit niet in het zwembadpakket uitsluitend voor de bodem.

## Plaatsen van de verlichting

Plaats de lamp 80 cm hart vanaf de bodem (ca. 60 a 70 cm van de waterspiegel). Gebruik de plastic afdichting ring om de lamp uitsparing af te tekenen (niet de rubberen, deze kan afwijken)

Boor de gaatjes uit de staalwand voor de schroefgaten en zaag het rond stuk voor de lamp uit. Indien de lampen in de muur geplaatst worden zorg dat de muur een uitsparing heeft van 30 cm en 50 cm naar binnen toe in de muur.

Zodat de lamp zeker in de rechte muur komt. (420cm muur = lamp 1 op 50 cm en lamp 2 op 370 cm ), zodat de lampenbehuizing hierin wegvalt na eht installeren van de staalwand. De witte afdichting rubber komt aan 2 kanten van de staalwand (2 flapjes).

## Plaatsen van de liner (folie)

Let op: Het monteren van de liner moet gebeuren op een buiten temperatuur van 16+ en 24 graden en niet bij te sterke zonnestrallen. Als de temperatuur te hoog is, word de liner wijder, elastisch en te groot. Als de temperatuur te laag is, wordt de liner te hard en te klein.

Maak het zwembad nogmaals goed schoon. Zorg dat er geen vuil of ijzervijzel op de bodemvlies liggen van zagen en boren.

Rol de liner uit op de bodem, liner dat verticaal komt naar binnen klappen.

# Aquasilver

Zo zie je precies de afmeting van de bodem en kun je deze overal gelijk leggen ten opzichten van de onderste hoek met de staalwand. Als dit gebeurd is kun je zonder problemen de liner bovenaan beginnen te bevestigen. Op de liner staat een pijltje wat precies het midden van de liner deze komt precies in het midden van de stutmuur. Eerst de beide rechte kanten de (rubberen flap die aan de liner zit) over de staalwand hangen en dan aan de ovale zijden. Ga niet met scherpe voorwerpen of schoenen op de liner staan, het beste is op blote voeten dit werk te verrichten.

**Let op! zorg dat er geen vuil of voorwerpen onder of op de liner bevinden!**

Vul het zwembad met ca. 2 a 3 cm water en werk alle naden van binnenuit naar de staalwand. Plaats alle profielen definitief als de liner goed hangt, (zie foto).

Vul daarna het zwembad tot 10 cm. gebruik alleen leiding water, grondwater kan metalen deeltjes bevatten en daardoor later gaan verkleuren met toevoeging van chloor. Let op de naden kunnen niet goed getrokken worden als het water niveau meer is dan 4- 6 cm, i.v.m. de waterdruk.



Zorg ervoor dat het zwembad absoluut waterpas staat.

Meet na het vullen van 10 cm water of de afstand van het water overal gelijk loopt. Als dit niet het geval is en het bedraagt meer dan 2 cm, vervalt de fabrieks garantie. Plaats de bovenste profielen over de liner, corrigeer zo nodig de liner zodat er geen vouwen zijn. Druk de profielen aan met de hand of met een rubberen hamer (aankloppen). Zo nodig inkorten met een ijzerzaag.

## Montage skimmer, inlaat(en) en andere inbouwdelen

Het installeren van de inbouwdelen mag pas als het water niveau 10 cm onder het betreffende deel staat. Zorg ervoor dat de liner glad getrokken is en geen enkele naad meer bevat. Zie beschrijving van de bouwdelen. Maak gebruik van de afdekljsten deze eerst vast schroeven daarna wordt de folie aan de binnenkant uitgesneden die bij de bouwonderdelen geleverd is. Gebruik onze speciale blauwe siliconen kit of Innotec kit voor extra veilige afdichting.

## Gestabiliseerd zand aan de rondingen vullen

Voor hier aan begonnen wordt moet men zeker zijn dat het bad goed geplaatst is, en dat de stutmuur en vloer goed uitgehard zijn. Plaats aan de rondingen van het zwembad (staalwand) de isolatie ter voorkoming van beschadeging. Vul het zwembad tot 40 cm hoog. Stabiliseerzand is verhouding 1 deel cement op 5 delen metselzand.

Vul achter de rondingen voorzichtig aan tot 30 cm hoog, niet aanstampen of met pomp vullen. Dan vervolgens het bad weer met 30 cm vullen met water en vervolgens gestabiliseerd zand. Zorg ervoor dat het water niveau steeds 20 cm hoger is.

# Aquasilver

Indien het water 10 cm onder de inbouwdeelen zit kunnen deze geplaatst worden. Bij plaatsen van de trap is het nodig de trap te aarden met een aardkabel en aardpin in de grond te slaan. De trap hangt in het water. Zorg dat alle apparaten die in verbinding staan met het water direct of indirect volgens de wettelijke normen geaard zijn. Raadpleeg zo nodig een electro installateur.

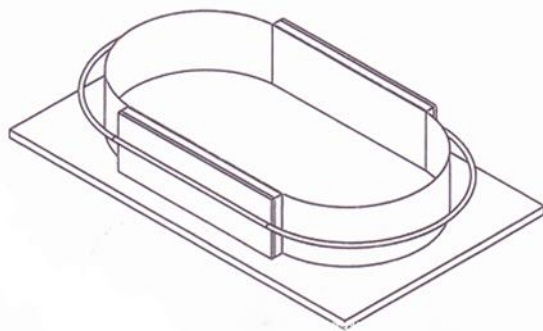
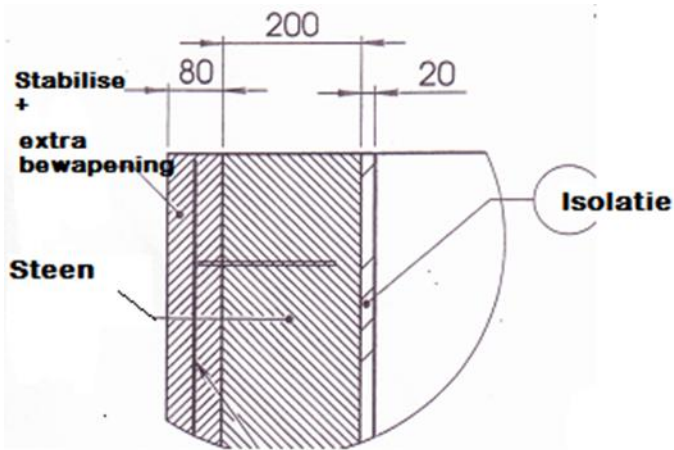
De randstenen kunnen verlijmd worden met flexibele vorstbestendige tegellijm, leg de randstenen eerst droog uit. Begin op de ovale zijde in het midden te leggen en leg vervolgens de volgende steen. De voegen kunnen worden gekit, bij ons verkrijgbaar of met tegelvoegsel invoegen. Maak de het voegsel dik zodat dit met voegijzer ingevoegd kan worden. Plak vooraf de stenen af met plakband. Wij wensen u veel succes met de bouw van uw zwembad.

Voor verdere uitleg bent u welkom (op afspraak).  
Zie ook nog vele andere download folders en schema aansluitingen, onderhoud, verwarming etc. op [www.aquasilver.nl](http://www.aquasilver.nl)

Succes met uw keuze en bouw van uw zwembad. Namens Aquasilver VOF  
Zie onder installatie foto's van onze klanten.  
Lees ook onze onderhoud folder met belangrijke & praktische tips.



Extra info zwembadbouw voor vragen bel: 0031-(0)475-541622 Aquasilver VOF



Hoogte staalwand + onder en bovenprofiel = 150cm

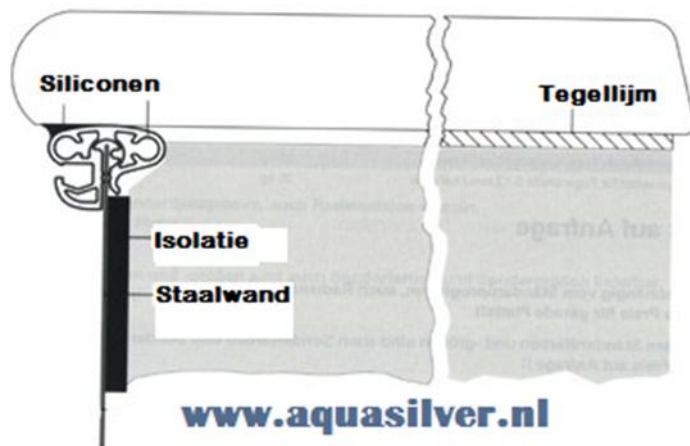
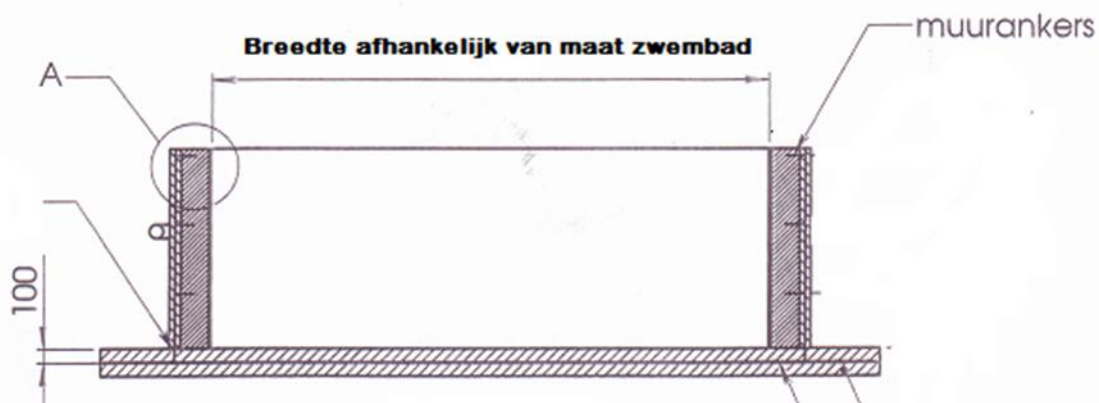
Betonvloer minimaal 10 cm tot 20cm

Muurtjes worden circa 147cm hoog gemetseld

Randsteen = 4 cm

Vanaf Peil = bovenkant terras naar beneden tellen

Indien de randstenen op het terras komen te liggen wordt het zwembad gelijk met de bovenkant van het terras gelijk gelegd. Randstenen worden dan verlijmd op terras en bovenste profiel zwembad.



[www.aquasilver.nl](http://www.aquasilver.nl)